

IT-Management

IT-Management



Ihr Nutzen

- **Wir unterstützen Sie bei der Ausrichtung Ihrer IT**
- **Wir verbessern Ihre IT-Serviceprozesse**
- **Wir beraten Sie fundiert und produktneutral zu allen IT-Themen**
- **Wir erschließen für Sie Optimierungs- und Kostensenkungspotenziale**
- **Wir bauen mit Ihnen Kennzahlensysteme auf und stellen Controllinginstrumente zur Verfügung**
- **Wir unterstützen Sie durch ein strukturiertes und methodenbasiertes Vorgehen**

Ausgangssituation

Unternehmen müssen heute unmittelbar und flexibel auf veränderte Marktbedingungen reagieren und ihre Prozesse kontinuierlich anpassen, um im Wettbewerb bestehen zu können. Der Geschäftserfolg ist immer stärker von der Qualität der informationstechnischen Unterstützung der Abläufe im Unternehmen abhängig. Zur Bewältigung dieser Herausforderung ist die kontinuierliche Optimierung der Geschäftsprozesse und deren IT-Unterstützung von großer Bedeutung.

Stand früher der Betrieb von Anwendungen im Vordergrund, so ist es heute das IT-Management. Innovative IT-Lösungen, flexible Abläufe sowie eine agile IT-Organisation sind wichtige Voraussetzungen, um die Geschäftsprozesse des Unternehmens optimal zu unterstützen.

Da die IT-Ausgaben einen deutlichen Kostenfaktor ausmachen, sind alle IT-Aktivitäten an ihrem Beitrag zum Geschäftserfolg zu messen. Eine detaillierte Kosten-

und Nutzenanalyse gibt Aufschluss über die Effizienz und Effektivität der IT im Unternehmen.

Die Einführung eines neuen IT-Systems oder dessen Weiterentwicklung verläuft häufig nicht wie gewünscht. Die Resultate entsprechen nicht den Anforderungen, die Projektlaufzeiten und Budgets werden überschritten und die Akzeptanz bei den Mitarbeitern ist gering. Mit Hilfe einer strukturierten Projektdurchführung werden nicht nur die Projektziele erreicht, sondern auch Optimierungs- und Kostenpotenziale erschlossen.

Unser Leistungsangebot ist in drei Themenbereiche gegliedert, die auf den nachfolgenden Seiten detailliert beschrieben sind:

- **IT-Strategie**
- **IT-Organisation**
- **IT-Einführung**

IT-Strategie

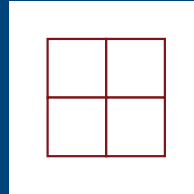
Eine konsequente Ausrichtung an der Geschäftsstrategie und den operativen Prozessen des Unternehmens macht den langfristigen Erfolg Ihrer IT-Organisation aus. Die Basis für die Erstellung einer neuen Strategie ist die Analyse der aktuellen Situation. Dazu durchleuchten wir Ihre Prozesse und nennen die Schwachstellen.

Eine von uns erarbeitete IT-Strategie basiert konsequent auf den Rahmenbedingungen wie beispielsweise einer vorhandenen Unternehmensstrategie und greift aktuelle und zukünftige Anforderungen auf. Sie bestimmt das Leitbild, legt die Rolle und Aufgabe der IT-Organisation fest und dient als Leitlinie des Handelns.

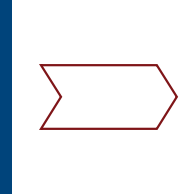
Wir bewerten für den Einsatz in Ihrem Unternehmen neueste Technologien, um den Bedarf frühzeitig zu erkennen und somit in die weiteren Planungen einzubeziehen. Ein Architekturkonzept, Bebauungspläne und Roadmaps bilden die Basis für die Koordination aller IT-Vorhaben und zur Bestimmung von IT-Budgets. Nach Ableitung der resultierenden Maßnahmen setzen wir für Sie die IT-Strategie in prozess- und serviceorientierten Projekten um.

Das Leistungsangebot und der Leistungsbezug einer IT-Organisation lassen sich einfach optimieren, wenn sie in Form von IT-Services strukturiert sind. Mit Hilfe unserer Vorgehensweise wird ein zukunftssicheres Leistungsportfolio Ihrer IT definiert und exakt auf die Anforderungen Ihres Unternehmens ausgerichtet.

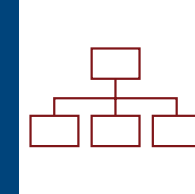
1. Wo stehen wir heute?



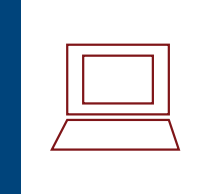
Produkte



Prozesse



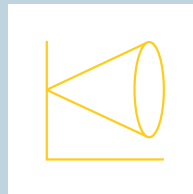
Organisation



Systeme

Heutige Aspekte

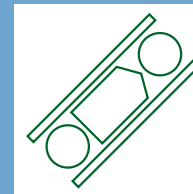
2. Welche Handlungsoptionen haben wir?



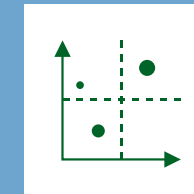
Trends
Szenarien

Künftige Aspekte

3. Welche Ziele setzen wir uns?



Leitbilder/Visionen
Kernkompetenz



Leistungsportfolio
IT

4. Wie erreichen wir die Ziele?



Konsequenzen
Maßnahmen

Vorgehensweise zur Erarbeitung einer IT-Strategie

**„Wir schaffen die Voraussetzung,
damit Ihre IT auf die Anforderungen von morgen
schon heute reagieren kann.“**

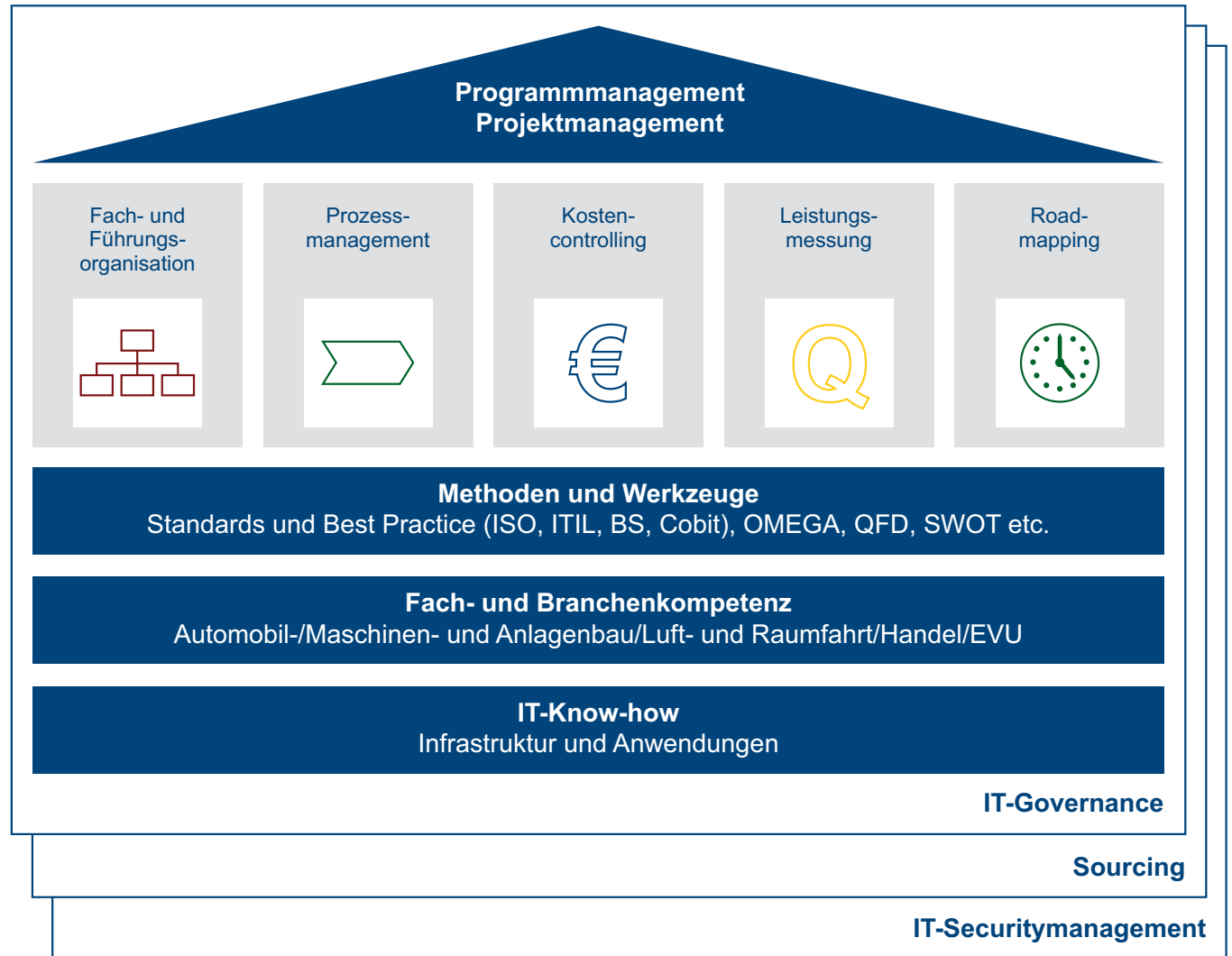
IT-Organisation

Die IT befindet sich in einem Spannungsfeld zwischen Leistungsfähigkeit, Kostensenkung und Risikominimierung. Um diesen Anforderungen zu entsprechen, ist eine gut abgestimmte IT-Organisation notwendig. Dies erreichen Sie durch eine optimale **IT-Governance** (IT-Steuerung).

Sollten die aufgeführten Aspekte nicht durch eigene Ressourcen zu bewältigen sein bzw. nur mit erhöhten Kosten erreicht werden, so sind die Möglichkeiten des **Sourcings** zu diskutieren. Wir analysieren für Sie alle aufgeführten Aspekte und betrachten nicht nur die Extreme (Out-/In-Sourcing), sondern auch sinnvolle Teillösungen (Outtasking). Wir ermitteln so das für Sie unternehmensspezifische Optimum.

In diesem Zusammenhang ist ein weiterer wichtiger Aspekt die **IT-Sicherheit**. Sie hat aufgrund der Komplexität der IT-Strukturen und der Relevanz der Daten eine große Bedeutung für jedes Unternehmen. Zur Reduzierung der Risiken etablieren wir gemeinsam mit Ihnen ein ausgereiftes **IT-Securitymanagement**.

„Wir machen Ihre IT fit für die Zukunft und langfristig erfolgreich.“



Aspekte der IT-Organisation

In allen drei Themenfeldern IT-Governance, Sourcing und IT-Securitymanagement erreichen Sie mit uns die notwendige Effizienzsteigerung durch ein leistungsfähiges Programm- und Projektmanagement, welches in fünf Handlungsfelder unterteilt ist:

Fach- und Führungsorganisation

Wir richten Ihre Fach- und Führungsorganisation an den Anforderungen und Prozessen sowie an den jeweiligen Fähigkeiten der beteiligten Mitarbeiter aus.

Prozessmanagement

Für die optimale Unterstützung der Geschäftsprozesse und eine nachhaltige Kostensenkung optimieren wir die Prozesse und Services innerhalb Ihrer IT. Hierzu nutzen wir neben weltweit etablierten Richtlinien und Standards wie ITIL, BS 15000 oder Cobit auch Werkzeuge wie die Prozessmodellierung mit OMEGA.

Kostencontrolling

Für die Schaffung der notwendigen Transparenz über Ihre IT-Kosten etablieren wir anforderungsgerechte Kennzahlensysteme. Als Leistungsvergleich führen wir kundenspezifische Benchmarks durch.

Leistungsmessung

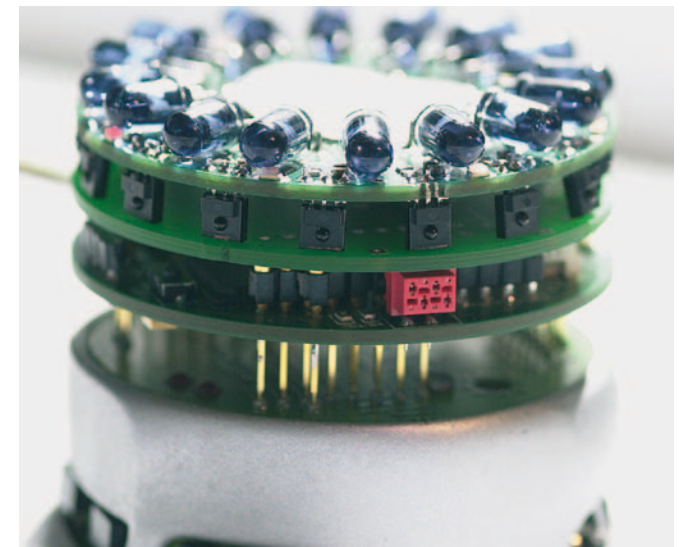
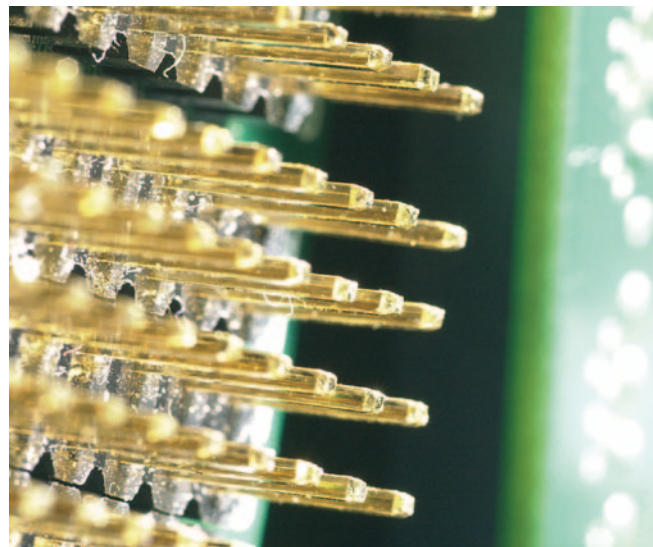
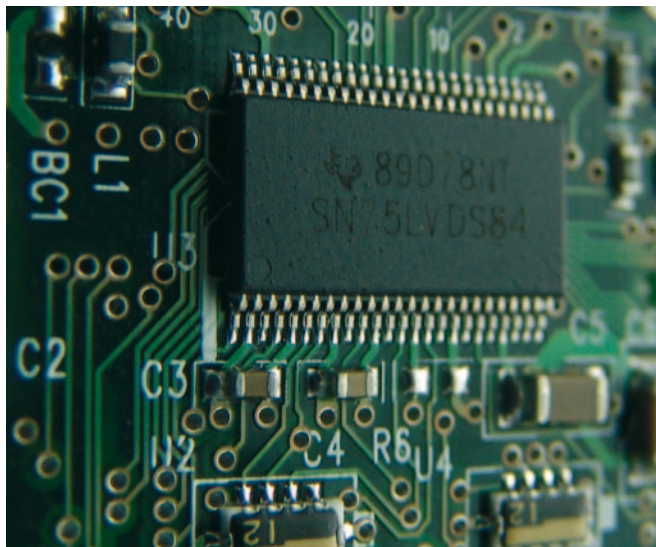
Mit Hilfe konkreter Zielvorgaben kann die Leistungsfähigkeit der IT bestimmt und die geforderte Qualität erreicht werden. Wir definieren Key Performance Indicators, erarbeiten konkrete Service Level Agreements und stellen Werkzeuge zur Leistungsmessung zur Verfügung.

Roadmapping

Ein genauer Fahrplan ist notwendig, um Meilensteine zeitgerecht erreichen zu können. Mit Hilfe von Roadmaps machen wir die Komplexität Ihrer IT-Vorhaben überschaubar und handhabbar.

Die aufgeführten Handlungsfelder werden von unseren Beratern mit drei wesentlichen Fähigkeiten unterstützt:

- Wir beherrschen die notwendigen Methoden und Werkzeuge, damit die angestrebten Ziele effizient erreicht werden.
- Wir verstehen nicht nur die Sprache der IT, sondern in erster Linie das Geschäft der Anwender. Unsere Spezialisten aus den einzelnen Branchen bringen die notwendige Fach- und Branchenkompetenz mit.
- Wir verfügen über umfangreiches IT-Know-how für die Optimierung der IT. Wir beherrschen sowohl die Infrastruktur- als auch die Anwendungsebene. Wir wissen, was notwendig und machbar ist.



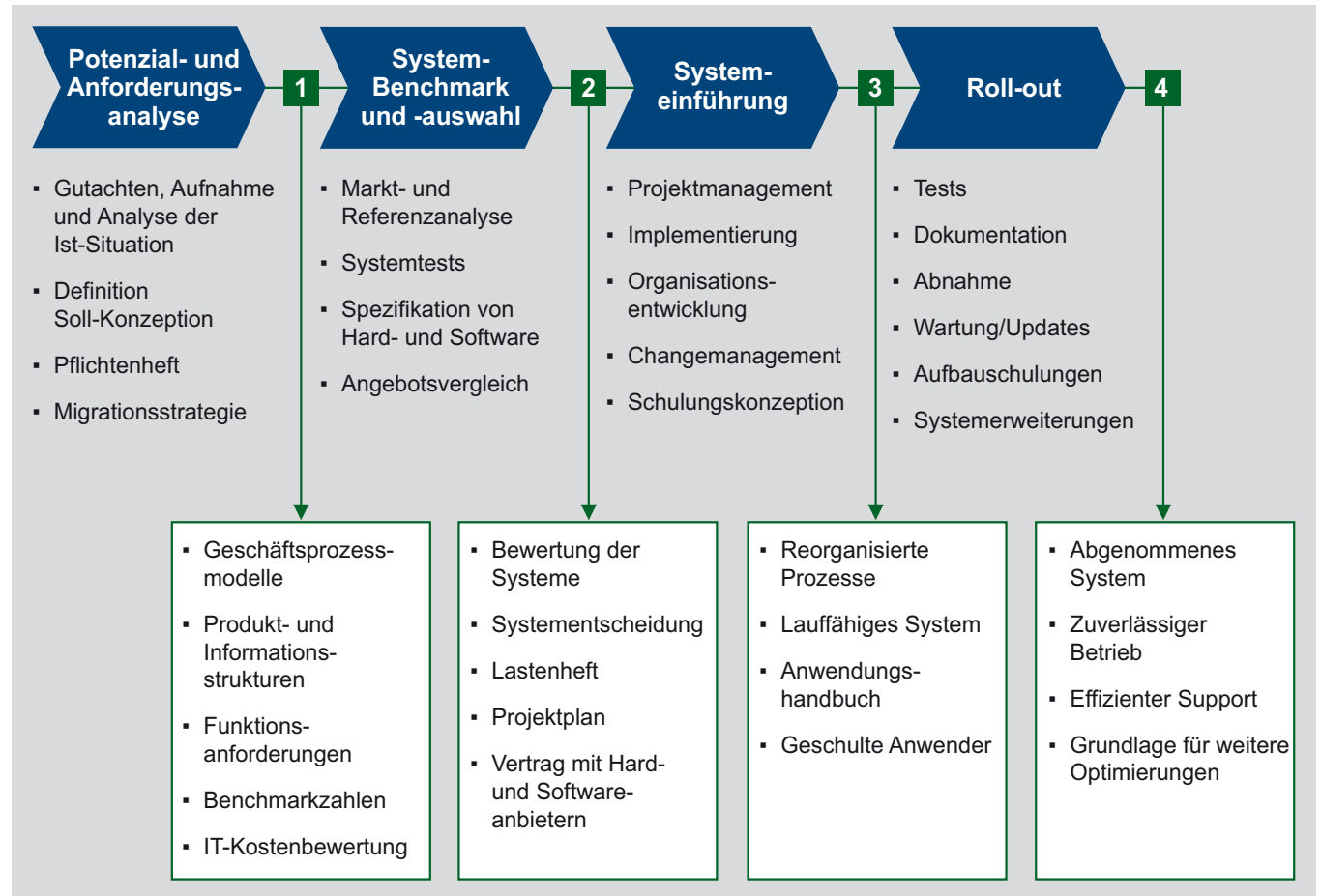
IT-Einführung

Der Erfolg einer IT-Einführung wird insbesondere durch ein schlüssiges und konsequentes Vorgehen bestimmt. Ausgehend von einem IT-Gutachten und einer detaillierten Ist-Analyse, die wir für Sie in Form von Potenzialanalysen und Workshops erarbeiten, werden ein Pflichtenheft und ein Soll-Konzept erstellt. Aus dem ermittelten Bedarf werden produktneutral mit Hilfe von Technologie-Benchmarks und Marktanalysen geeignete Systeme ermittelt.

Wir vertreten Ihre Anforderungen anschließend gegenüber Ihren IT-Lieferanten. Durch Unterstützung bei der Vertragsgestaltung erzielen wir ein optimales Kosten-Nutzen-Verhältnis für Sie.

Bei der Einführung des Systems stellen unser prozessorientiertes Vorgehen sowie die bedarfsgerechte Unterstützung des Projektteams den Erfolg des Vorhabens sicher. Hierbei werden alle Aspekte des Projektmanagements (Zeit, Ressourcen und Qualität) von der Migration der Altdaten bis zur Betreuung und Schulung der Anwender berücksichtigt.

„Wir führen lauffähige Systeme ein, die Ihren Anforderungen entsprechen.“



Phasen-Meilenstein-Modell zur IT-Einführung

Fazit

Wir sind Sparringspartner für unsere Kunden, d.h. für Entscheider, Management, CIOs sowie IT-Leiter und bieten entsprechend den Anforderungen zugeschnittene Beratungsleistungen auf höchstem Niveau.

Wir erstellen nicht nur passende Konzepte, sondern sorgen auch für eine zeit- und budgetgerechte Umsetzung der Anforderungen. Dabei handeln wir stets hersteller- und produktunabhängig und sachbezogen.

Ein streng methodisches Vorgehen sichert unseren Kunden nachhaltige Projekterfolge und eine hohe Transparenz der Ergebnisse. Das Erfolgsrezept für unsere Projekte ist die Integration der benötigten Fachkompetenzen zum richtigen Zeitpunkt.

Wir gehen auf die Wünsche der Anwender und die Möglichkeiten der Systemanbieter ein. Aufgrund der langjährigen Projektstätigkeit für eine Vielzahl von Kunden verfügt UNITY über ausgewiesenes System- und Infrastruktur-Know-how, umfassende Praxiserfahrung und über eine breite Basis von Best Practice-Wissen.



Über uns

UNITY ist die Managementberatung für zukunftsorientierte Unternehmensführung. Mit innovativen Prozessen und Geschäftsmodellen steigern wir die operative Exzellenz und den Unternehmenserfolg unserer Kunden nachhaltig.

Wir erhöhen die Produktivität und den Ertrag, stellen die Weichen auf Wachstum und schaffen Investitionssicherheit. Seit mehr als 15 Jahren sind wir der richtige Partner für mittelständische Unternehmen und internationale Konzerne, die auch zukünftig mit herausragenden Produkten und Leistungen dem Wettbewerb einen Schritt voraus sein wollen.

Unsere Kunden profitieren dabei von unserer langjährigen übergreifenden Branchenexpertise, der engen Verknüpfung zur Forschung durch das Heinz Nixdorf Institut und der Umsetzungsstärke unserer 150 Mitarbeiter.

Unsere Beratungsleistungen

Mit modernem Managementwissen zum Erfolg:

- Vorausschau mit Szenarien
- Strategieentwicklung
- Prozessmanagement
- IT-Management
- Projektmanagement
- Restrukturierungsmanagement

Best-Practice-Wissen im Produkt-Lebenszyklus: Management von

- Innovation und F&E
- Produktentwicklung
- Produktion und Digitale Fabrik
- Logistik und Supply Chain
- Vertrieb und Service

Unsere Kunden

Zu unseren Kunden zählen sowohl 15 der DAX-30-Unternehmen als auch der renommierte Mittelstand. Seit unserer Gründung 1995 haben wir mehr als 700 Kundenprojekte zum Erfolg gebracht. Weltweit vertrauen uns über 200 Kunden. Unter anderem:

- Airbus
- Audi
- Bayer
- BMW
- Continental Automotive
- Daimler
- Deutsche Bahn
- Deutsche Post
- Gildemeister
- Henkel
- Elblandkliniken
- Lufthansa Technik
- Mercedes-AMG
- Miele
- MTU Aero Engines
- Olympus
- Siemens
- Skoda
- Volkswagen
- Wincor Nixdorf

UNITY
CONSULTING & INNOVATION

Weitere Informationen finden Sie unter www.unity.de oder direkt über den QR-Code:



UNITY ist TOP CONSULTANT



Paderborn

Lindberghring 1
33142 Büren

Ansprechpartner:
A. Fellhauer | C. Grotebrune
paderborn@unity.de
Telefon +49 2955 743-0

München

Dachauer Straße 65
80335 München

Ansprechpartner:
Dr.-Ing. Alexander Suhm
alexander.suhm@unity.de
Telefon +49 89 13010065-11

Berlin

Unter den Linden 21
10117 Berlin

Ansprechpartner:
Tomas Pfänder
tomas.pfaender@unity.de
Telefon +49 30 2092-4178

Stuttgart

Wankelstraße 3
70563 Stuttgart

Ansprechpartner:
Stephan Bille
stephan.bille@unity.de
Telefon +49 711 686890-31

Braunschweig

Ritterbrunnen 5
38100 Braunschweig

Ansprechpartner:
Jörg Greitemeyer
joerg.greitemeyer@unity.de
Telefon +49 531 225901-60

UNITY Egypt Ltd.

B 115, Smart Village
12577 Giza, Kairo, Ägypten

Ansprechpartner:
Ahmed Aglan
ahmed.aglan@unity.de
Telefon +20 2 35370-180

Hamburg

Ruhrstraße 11a
22761 Hamburg

Ansprechpartner:
Michael Wolf
michael.wolf@unity.de
Telefon +49 40 600988-11

UNITY Austria GmbH

Am Europlatz 2, Gebäude G
1120 Wien, Österreich

Ansprechpartner:
Lukas Schober
lukas.schober@unity.at
Telefon +43 1 715 23-93

Köln

Kaiser-Wilhelm-Ring 34
50672 Köln

Ansprechpartner:
Dr. M. Herbst | Dr.-Ing. H. D. Kespohl
koeln@unity.de
Telefon +49 221 789587-70

UNITY Schweiz AG

Seestrasse 240
8810 Horgen, Schweiz

Ansprechpartner:
Werner Richi
werner.richi@unity.ch
Telefon +41 44 220 10-01